



### SchwackeNet SchadenManager – an alles gedacht

- Keine Installation, keine manuellen Updates der Software, Internetanschluss genügt
- Minimale Hardware-Anforderungen
- Kompatibel zu bestehenden EDV-Systemen
- Top-aktuelle Fahrzeugdaten und Referenzpreise
- Überall und jederzeit nutzbar: an jedem Arbeitsplatz, von zu Hause, auf Reisen
- Intuitive Bedienung ohne besonderen Schulungsaufwand
- Perfekte Funktion mit allen Internet-Browsern ab Version 4.5
- Jederzeit aktuellste Schwacke-Daten vom Schwacke-Server
- Gleichzeitiger Zugriff mehrerer Mitarbeiter und Kooperationspartner

### Wir sind vor Ort – in 28 Ländern

**EurotaxSchwacke GmbH** Wilhelm-Röntgen-Straße 7, 63477 Maintal  
Tel: +49 (0) 61 81 4 05-0, Fax +49 (0) 61 81 4 05-111, [info@eurotaxschwacke.de](mailto:info@eurotaxschwacke.de), [www.schwacke.de](http://www.schwacke.de)

Australien, Belgien, Bulgarien, Deutschland, Frankreich, Griechenland, Großbritannien, Irland, Italien, Kroatien, Lettland, Litauen, Luxemburg, Niederlande, Norwegen, Österreich, Polen, Portugal, Rumänien, Russland, Schweiz, Slowenien, Slowakei, Spanien, Tschechien, Ukraine, Ungarn, Weißrussland

## Eurotax SchwackeNet SchadenManager

Das Informationssystem im Internet für alle Beteiligten rund um den Kraftfahrzeugschaden



Online bewerten, kalkulieren, prüfen, kontrollieren –

SchwackeNet SchadenManager

## Was ist SchwackeNet SchadenManager?

SchwackeNet SchadenManager ist eine Innovation, die allen an der Schadenbearbeitung Beteiligten erhebliche Vorteile bietet. Die zuverlässige Ermittlung des Wiederbeschaffungswertes und viele weitere Zusatzfunktionen führen zu gesteigerter Effizienz und deutlicher Kosten- und Zeitersparnis.

SchwackeNet SchadenManager ist eine webbasierte Applikation, die modular aufgebaut ist.

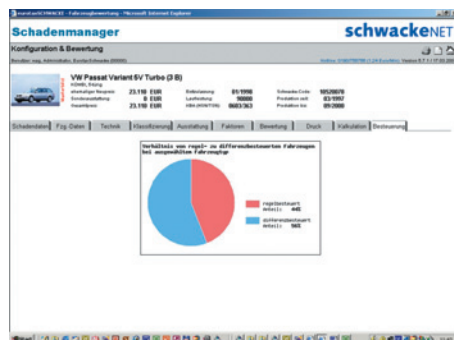
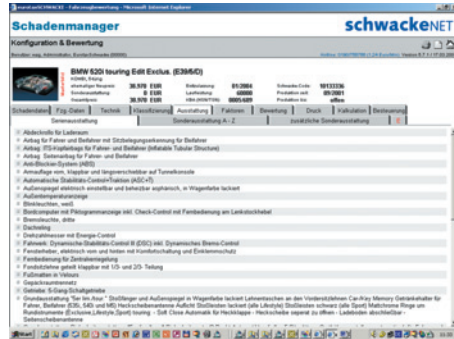
Sie entscheiden, was Sie benötigen. Sie wählen Ihre Module aus und sind optimal auf die täglichen Bedürfnisse Ihrer Arbeitswelt vorbereitet. Reparaturkosten kalkulieren, prüfen, nachvollziehen – kein Problem mit SchwackeNet SchadenManager.

### Die Informationsquelle für:

- Wiederbeschaffungswerte mit rückwirkender Stichtagsbewertung
- Nutzungsausfallentschädigungen
- Mietwagenklassen
- Typklassen
- Autoradioliste inkl. Navigationssystem
- Vorhaltekosten Pkw
- Ausstattungsdaten
- Regel- und Differenzbeststeuerungsdaten
- Reparaturkostenprüfung
  - Ersatzteilpreise
  - Arbeitszeiten
  - Glas-Daten
- WebMonitor
  - Aktuelle, regionale und überprüfbare Fahrzeugbewertung auf der Basis von Internetbörsen

Beantragen Sie Ihren Testzugang [www.schadenmanager.schwacke.de](http://www.schadenmanager.schwacke.de)

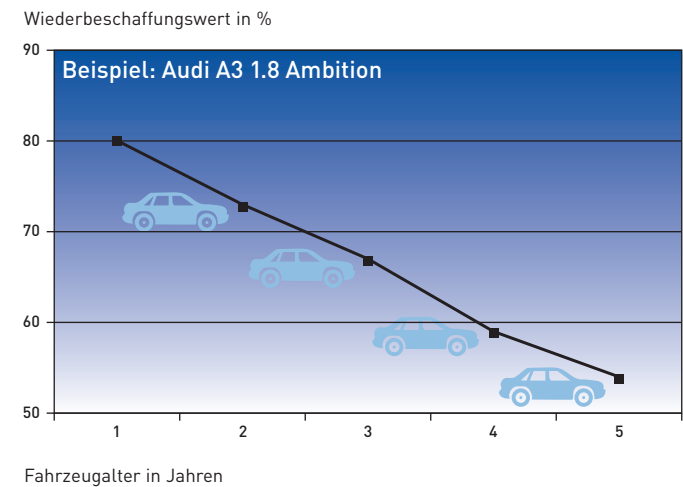
SchwackeNet SchadenManager  
Top-aktuelle Daten zu Pkw, Geländewagen, Zweiräder und Transporter (bis 7,49 t)



## Produktinformationen.

### Wiederbeschaffungswert:

Die genaue und neutrale Ermittlung des Wiederbeschaffungswertes beinhaltet auch eine rückwirkende Stichtagsbewertung bis zwei Jahre zurück.



### Nutzungsausfallentschädigung:

Eingestuft in 11 Gruppen zeigt die Nutzungsausfallentschädigung auf, welche Pauschale sich nach der Systematik Sanden-Danner-Küppersbusch anstelle der Anmietung eines Mietwagens ergibt.

### Mietwagenklassen:

Die Klassifizierung der Fahrzeuge in 10 Mietwagen-Kategorien stellt sicher, dass ein Ersatzfahrzeug, das z. B. im Rahmen einer Unfallreparatur angemietet wird, vergleichbar ist mit dem nicht nutzbaren Fahrzeug. Hauptregulativ ist der Neupreis eines Fahrzeuges.

### Typklassen:

Ob Vollkasko, Teilkasko, Haftpflicht – mühelose Einstufung in Typklassen zur Ermittlung der versicherungsrelevanten Daten.

### Autoradio inkl. Navigationssystem:

Diese Übersicht spiegelt für über 5.300 Geräte aus dem Bereich Car-Hifi das Preisverhältnis wider.

### Vorhaltekosten:

Aktuelle Bewertung von Pkw-Betriebskosten unter Berücksichtigung verschiedener Festkostenanteile wie Kraftfahrzeugsteuer und -versicherung.

### Ausstattungsdaten:

Umfassende Datenbank über Serien- und Sonderausstattungen inklusive Pakete, Bestellcodes und Preisen.

### Regel- und Differenzbesteuerung:

Hier erhalten Sie in strukturierter und plausibler Form Daten, die den Anteil regel- und differenzsteuerter Fahrzeuge nach Hersteller, Modell, Typ und Fahrzeugalter geordnet darstellen. Die Abrechnung im Totalschadensfall wird leichter und transparenter.

### Ersatzteilprüfung:

Bei Eingabe der Ersatzteilnummer wird Ihnen die UPE des Herstellers angezeigt.

### Glas-Schnellprüfung:

Sehen Sie hier sofort alle verfügbaren Glasteilpreise des zuvor selektierten Fahrzeuges.

### Schaden-Kalkulation:

Ohne großen Aufwand kalkulieren Sie mit SchwackeNet SchadenManager wertmindernde Schäden an Karosserie, Lack und Mechanik eines Fahrzeuges. Denn SchwackeNet SchadenManager hat Zugriff auf die einzigartige Schwacke-Datenbank mit den kompletten Reparaturinformationen aller Hersteller.

### Sicherheit? Jederzeit!

- Zugang nur über Kundencode, Benutzername und Passwort
- Einfache Festlegung der Zugriffsrechte, Voreinstellungen und Pflichtfelder für alle Benutzer
- Alle Daten liegen sicher auf dem Schwacke Internet-Server – täglich gesichert!
- Speicherung der Daten dort, wo Sie es wollen
- Druckoption für alle Module

### Sie haben noch Fragen?

Dann rufen Sie uns an:

06181 - 405 125  
info@eurotaxschwacke.de